

# Nyhedsbrev

## Aktuelle vejprojekter i Aalborg Kommune



### 2 minus 1 vej i Uggerhalne

#### Formål med projektet

Projektet skal skabe tryghed og sikkerhed for cyklister i Uggerhalne.

#### Udformning

- En 2 minus 1 vej består af ét kørespor i vejmidten og brede kantbaner på begge sider.

#### Hvordan fungerer en 2 minus 1 vej?

- Bilisterne skal køre midt på vejen i det brede kørespor, mens cyklisterne kører i kantbanen.
- Når to modkørende biler mødes, trækker de begge ud i vejsiden og kører dermed delvist i kantbanen.
- Hvis billister møder modkørende og samtidig en cyklist skal bilisten køre ind bag cyklisten og holde sig bag, til den modkørende bil er passeret.

#### Erfaringer

Aalborg Kommune har gode erfaringer med 2 minus 1 veje – blandt andet ved Sønderholm. Her viser en tilfredshedsundersøgelse blandt brugerne, at 25 % af de lette trafikanter føler sig tryggere ved at færdes langs vejen. Andre kommuner har også gode erfaringer med 2 minus 1 veje, bl.a. i form af flere cyklister og bedre oplevet tryghed.

#### Information

Der vil i starten blive opsat informationstavler om 2 minus 1 vejens anvendelse. Vejdirektoratet har desuden lavet informationsvideoen "Hvad er 2 minus 1 vej?", der kan ses på [www.youtube.com](http://www.youtube.com).



#### Tidsplan:

Projektet forventes gennemført i perioden juli/august 2018. Nærmere information vil fremgå af tavler i byen.

#### Trafikafvikling:

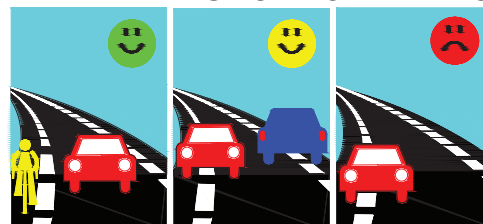
Mens vi arbejder, kan der forekomme gener for trafikken såsom indsnævring af kørebanen.

#### For yderligere information kan du kontakte:

Peter Sønderlund, [peter.soenderlund@aalborg.dk](mailto:peter.soenderlund@aalborg.dk), tlf. 9931 2354

### 2÷1 VEJ

GI' CYKLISTER PLADS



### Læs mere

Tilmeld dig nyhedsmail og læs mere om andre anlægsprojekter i Aalborg Kommune på [www.aalborg.dk/aktuelle-vejarbejder](http://www.aalborg.dk/aktuelle-vejarbejder)



**Aalborg  
Kommune**

By- og Landskabsforvaltningen  
Stigsborg Brygge 5  
DK-9400 Nørresundby

Tlf.: +45 9931 2000  
[trafik.veje@aalborg.dk](mailto:trafik.veje@aalborg.dk)  
Cvr-nr. 29189420